

Certificación en:

**LIDERAZGO Y GESTIÓN DEL CAPITAL
HUMANO**



Programa académico de Liderazgo y
Gestión del Capital Humano con el
aval de:

UISEK
UNIVERSIDAD INTERNACIONAL SEK

Bienvenido!

Al Liderazgo y Gestión del Capital Humano

Este programa tiene como objetivo proporcionar a los participantes las habilidades y herramientas necesarias para liderar equipos y gestionar el capital humano de manera efectiva en un entorno global. Se enfocará en desarrollar competencias de liderazgo, fomentar la empatía y la inteligencia emocional, así como en comprender las dinámicas culturales y sociales que influyen en la gestión de personas a nivel internacional.

Metodología: El programa combinará herramientas teóricas y prácticas, utilizando estudios de caso y ejemplos de éxito de empresas de todo el mundo. Se hará énfasis en la experiencia práctica a través de simulaciones, dinámicas de grupo y proyectos reales, que permitirán a los participantes aplicar los conceptos aprendidos en situaciones del mundo real.

Las principales industrias que abordaremos en el programa son las siguientes en el programa son las siguientes:

- **TECNOLOGÍA Y TELECOMUNICACIONES**
- **FINANZAS Y BANCA**
- **RECURSOS HUMANOS**
- **ENTRE OTROS.**



Principales Instructores:



Grace Quimbiulco.

Experiencia: Profesional con más de 11 años de experiencia en Recursos Humanos. Especialista en gestión estratégica empresarial como Business Partner en Ecuador, Colombia y Estados Unidos, direccionando equipos en diferentes países y generando aportaciones significativas en el rendimiento y bienestar laboral, así como de relaciones laborales.

Ha trabajado en empresas de renombre internacional como Provefarma, Adecco, Avianca, entre otras, implementando programas de mejora continua y desarrollo de habilidades desde la perspectiva interna de Recursos Humanos y su auge tendencial y de aporte significativo en valor en cuanto al desarrollo de proyectos gestionados.

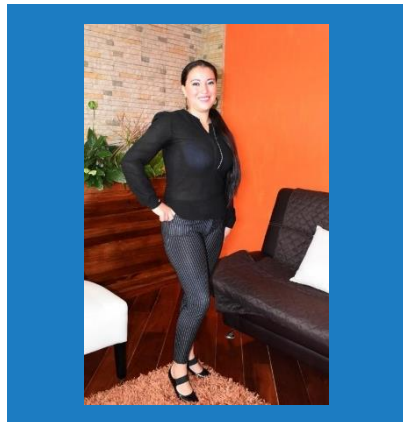
Carolina Elizabeth Delgado.



Experiencia: Carolina es una profesional con una destacada trayectoria con más de 5 años de experiencia en el área de talento humano y servicio al cliente interno en la rama en empresas nacionales, multinacionales como:

TGI Fridays, Sonda del Ecuador, ADITMAG, Grupo Pycca, Avianca.

Se caracteriza por su empatía y conocimientos en el área que le permiten conectar de inmediato en comunicaciones asertivas con las personas, posee experiencia en capacitaciones dictadas en el ministerio del trabajo como en empresas, posee experiencia en Mentoría y en proyectos de recursos humanos de innovación. Su compromiso por adquirir nuevos conocimientos para la consultora le lleva a capacitar se constantemente en las nuevas tendencias de recursos humanos con respecto a una excelente experiencia del empleado.



Principales Instructores:



**María
Augusta
Santillan**

Con 20 años de experiencia como Gerente de Recursos Humanos en diversas empresas nacionales y multinacionales, así como Consultora Independiente para ZITRO CONSULTING, CLAVE Ecuador y Business Partner Consulting HR Solutions, me especializo en Desarrollo Organizacional y Gestión del Talento Humano. He trabajado en la resolución de conflictos laborales y negociaciones sindicales a nivel nacional, además de ofrecer asesoramiento legal laboral para PYMES. Mi experiencia incluye también la enseñanza universitaria durante 24 años en la Universidad Politécnica Salesiana y la Universidad Católica de Ecuador, abordando materias relacionadas con Psicología, Derecho Laboral y Responsabilidad Social Corporativa en pregrado y postgrado, incluyendo la Maestría de RRHH



Contenido del programa

✓ Módulo 1 Fundamentos del Liderazgo Empresarial:

- Estilos de Liderazgo
- Habilidades Directivas
- Roles del líder en la Gestión de equipos

✓ Módulo 2 Gestión Estratégico del Capital Humano:

- Reclutamiento
- Selección
- Onboarding
- Desarrollo del Talento para potenciar el crecimiento organizacional.

✓ Módulo 3 Evaluación del Desempeño y Desarrollo Organizacional:

- Técnicas de Evaluación de Desempeño
- Planes de Carrera y Sucesión.
- Desarrollo de Upskills, restkilling para colaboradores.
- Feedback empresarial.

✓ Módulo 4 Gestión de Desarrollo:

- Definición, tipos y modelos de clima y cultura organizacional.
- Evaluación de Clima Organizacional
- Liderazgo e influencia en los grupos
- Comunicación Organizacional
- Gestión del cambio e innovación del trabajo en equipo.

"El verdadero liderazgo en la gestión del capital humano no radica en tener el control, sino en empoderar a cada individuo para que alcance su máximo potencial y contribuya al éxito colectivo de la organización".

Anónimo

✓ Módulo 5 Liderazgo Inclusivo, Inspirador y Comunicación efectiva:

- Técnicas de motivación e inspiración
- Comunicación efectiva
- Manejo de Inteligencia emocional
- Impacto positivo en el equipo de trabajo.



Inversión del programa



Duración 60 horas clases en vivo mediante zoom
20 horas Autoaprendizaje

Inicio de clases: 29 de abril 2024
Lunes a Jueves de 19:00h a 22:00h

No se necesita un perfil específico ni técnico para tomar el programa

Programa Liderazgo

Gracias a este programa los participantes lograrán:

- Aprender sobre las redes organizativas y sus potenciales aplicaciones en la gestión del capital humano, desde la estructuración de equipos hasta la implementación de sistemas de gestión del talento.
- Analizar el impacto del liderazgo y la gestión del capital humano en todas las industrias y a nivel empresarial, considerando la importancia de desarrollar habilidades de liderazgo, fomentar la cultura organizacional y promover el bienestar de los empleados.
- Conocer las fortalezas y debilidades de las estrategias de gestión del capital humano en el siglo XXI digital, y cómo estas pueden influir en el rendimiento de las organizaciones y en la retención del talento.



IT INNOVA BUSINESS SA®
EdTech Education & Technology Labs

"El verdadero arte del liderazgo consiste en inspirar confianza en los demás, no solo en ti mismo".

- Bill Gates

UISEK
UNIVERSIDAD INTERNACIONAL SEK

Contactos



+593 997845342
+1 862 9264016